



АО «МАШЗАВОД»

**Генеральная подрядная компания полного цикла:
проектирование, производство, монтаж и сервис**



О компании

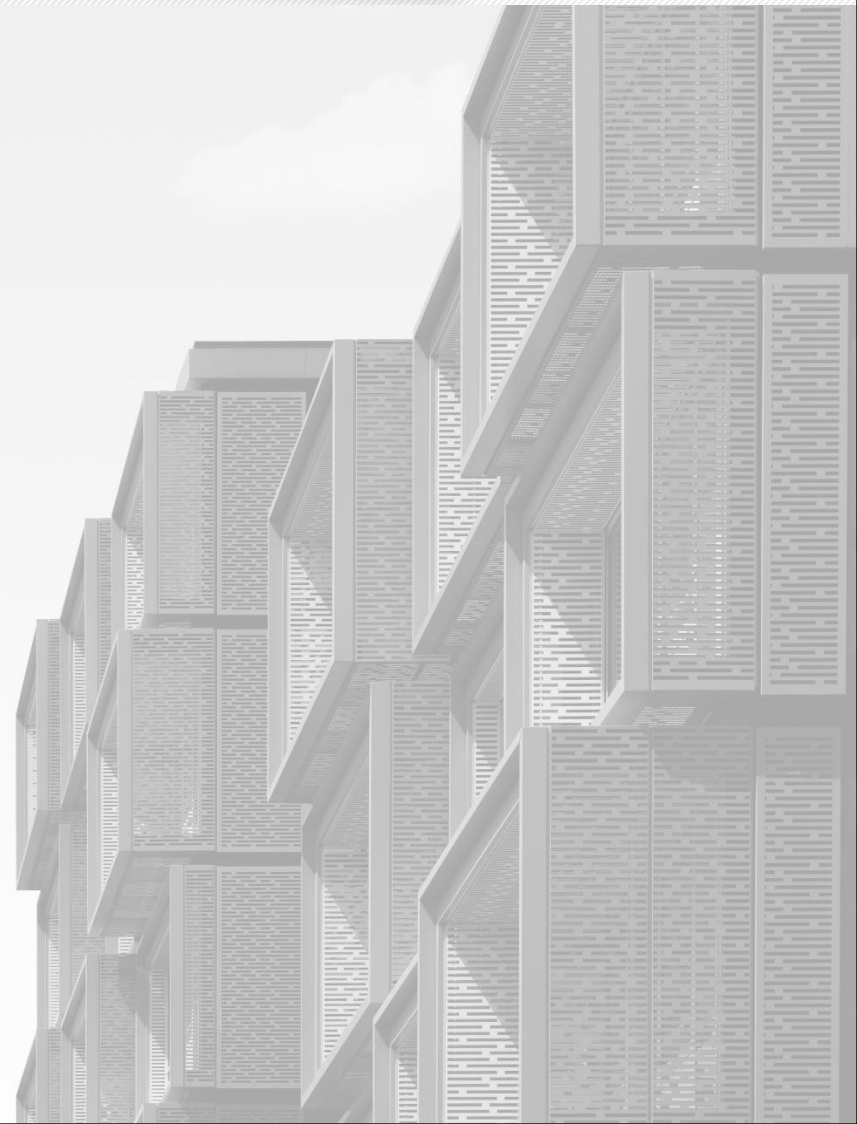


Основными направлениями деятельности являются

- ✓ Строительство промышленных объектов и объектов транспортной инфраструктуры в качестве генерального подрядчика
- ✓ Строительство быстровозводимых зданий из домокомплектов собственного производства
- ✓ Поставка модульных быстровозводимых зданий



АО «Машзавод» входит в структуру компании РМ Рейл, ведущего производителя полного цикла грузового подвижного состава для железных дорог.



АО «Машзавод»



АО «Машзавод» - генеральная подрядная компания по строительству объектов любой сложности, в том числе быстровозводимых зданий.

- ✓ Работа на всей территории России
- ✓ Строительство под ключ
- ✓ Все необходимые лицензии, включая допуск к гостайне
- ✓ Квалифицированный персонал
- ✓ Строгий контроль качества на всех этапах строительства
- ✓ Доступные цены



Реализованные проекты



Реализованные проекты



✓ **Крайний Север**

Реализация проектов в суровых климатических условиях Крайнего Севера – Мурманская и Магаданская области.



✓ **Сибирь и Дальний Восток**

Строительство объектов в сложных географических и экологических условиях - Иркутская, Омская области, Хабаровский край.



✓ **Западные и Центральные регионы**

Высокая мобильность и ресурсная база, позволяющая вести строительные объекты по всей стране.

Основные этапы работ



Проектирование



Поставка



Изготовление



Строительство



Гарантия

Перечень ключевых этапов работ, обеспечивающих комплексное исполнение проектов.



Индивидуальный подход и многоэтапный контроль обеспечивают высокое качество выполнения проектов.

Этапы работ	Краткое описание
Предпроектные исследования	Технико-экономическое обоснование, инвестиционный анализ
Инженерные изыскания	Геологические, экологические, сейсмические исследования
Проектирование	Использование BIM и авторский надзор
Экспертиза	Госэкспертиза России, Минобороны России
Производство и монтаж	Изготовление оборудования, логистика и монтаж
Пусконаладочные работы	Финальная проверка и запуск объектов
Технический заказчик и контроль	Инженерно-техническая консультация и стройконтроль

ПРОИЗВОДСТВЕННЫЕ ВОЗМОЖНОСТИ



Производственные линии оснащены современным оборудованием для раскроя, гибки, сварки и покраски металлоконструкций, обеспечивая полный производственный цикл.

5000 м²



модульных зданий в месяц



Казармы - Мурманская область, Печенгский район



Комплекс из трех казарм общей площадью **9424 м²**.

Эффективная реализация масштабных и комплексных объектов строительства:

- Полный цикл работ — изготовление, поставка и монтаж конструкций
- Каркасно-панельная сборно-разборная технология



Казармы - Смоленская область



Комплекс площадью **5500 м²**.

- Полный цикл работ — изготовление, поставка и монтаж конструкций
- Каркасно-панельная сборно-разборная технология



Использование только высококачественных материалов и современных технологий – гарантия прочности и надежности металлоконструкций.

Казармы - Омская область



Комплекс площадью **7900 м²**.

- Каркасно-панельная технология
- Полный цикл работ — проектирование, изготовление, поставка и монтаж конструкций

Военный городок



Комплекс площадью **14 500 м²** включает казармы, штаб, столовую.

Обустройство военного городка № 62 пгт. Атамановка, Забайкальского края.

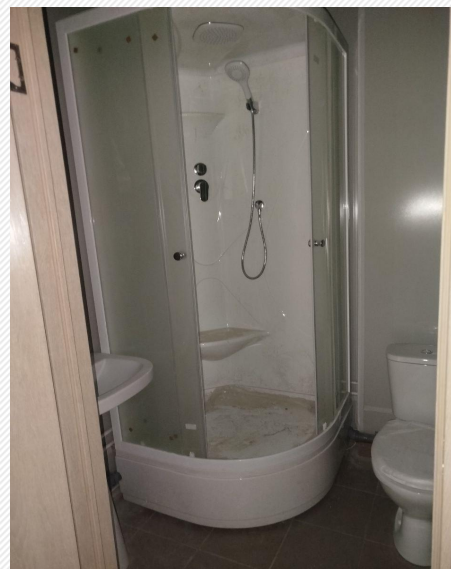


Комфорт и функциональность комплекса



Инженерные сети и конструктивные решения

Общежития для группы компаний «Полюс»



Комплекс из трех общежитий на 246 мест общей площадью 3126 м² (каждое) на месторождении «Сухой Лог».

- Полный цикл работ — проектирование, изготовление, поставка и монтаж конструкций



Испытательная лаборатория для ООО «Промгеострой»



- Полный цикл: проектирование,
изготовление, поставка и монтаж

- Средний срок выполнения -
от 3 до 8 месяцев

Иркутская область, Бодайбинский район, 14,5 км северо-западнее пос. Кропоткин, месторождение «Сухой Лог». Используются современные сборно-разборные каркасно-панельные конструкции высокой технологичности.

Климатический район строительства:

район выполнения работ относится к приравненным к районам Крайнего Севера;

Сейсмичность площадки строительства по шкале MSK-64:

8 баллов (по карте ОСР-2015-С);

Температура воздуха:

наиболее холодной пятидневки обеспеченностью 0,92 – минус 47°С;

Продолжительность отопительного периода: 254 сут.;

Нормативное значение веса снегового покрова на 1 м² :

горизонтальной поверхности земли – 2,0 кПа (IV снеговой район);

Нормативное значение ветрового давления:

0,17 кПа (ветровой район Ia).

Ветровой район - IV нормативное значение ветрового давления 0,48 кПа (48 кг/м²).

Снеговой район - V, нормативное значение веса снегового покрова на 1 м² горизонтальной поверхности земли 2,8 кПа (280кг/м²)

Общежитие для МКАО «Ариал»



Карьер золоторудного месторождения «БЛАГОДАТНОЕ».

Общежитие - АБК, столовая, тренажерный зал – общей площадью 1317,87 м².

Каркасно-панельная сборно-разборная технология

Основные разделы проектной документации:

Архитектурные решения: планы этажей, фасады, разрезы здания.

Конструктивные решения: описание несущих конструкций, фундаментов, перекрытий, стеновых панелей.

Инженерные системы:

- Отопление
- Вентиляция
- Электрооборудование (ЭОМ)
- Водоснабжение и канализация (ВК)

Вахтовый жилой комплекс для ООО «ИстКонТех»



Республика Бурятия, Еравнинский район, 60 км от райцентра Сосново-Озерское.

Два общежития для ИТР, общежитие для АУП, общежитие для сотрудников СБ, склад продовольственный, склад вещевой общей площадью 5654 м².

Проект включает благоустройство прилегающей территории.

Здание Административно-бытовой корпус

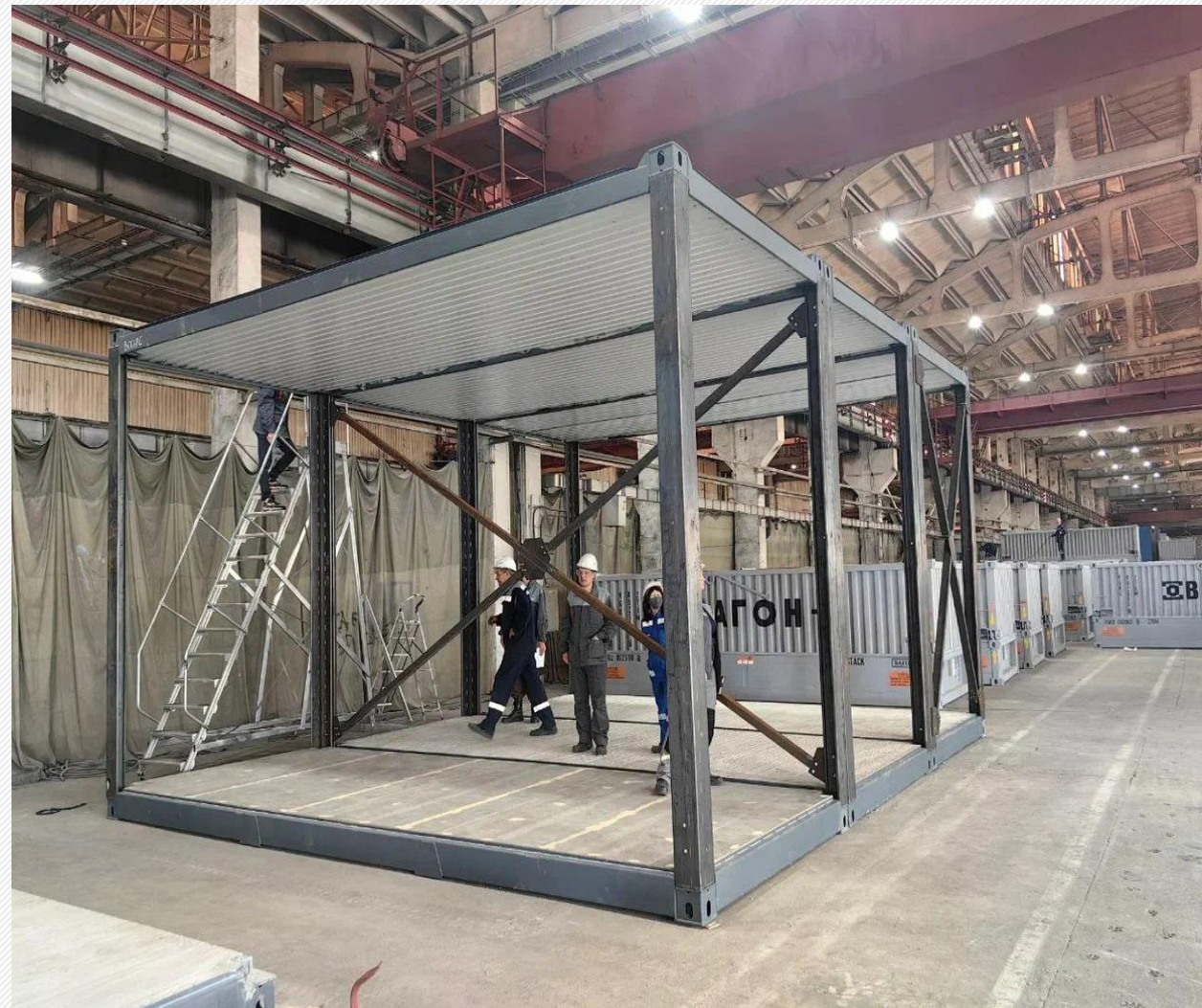


Здание АБК, Республика Хакасия.

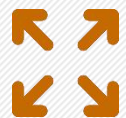
Проект общей площадью 788 м².

Каркасно-панельная сборно-разборная технология.

Сроки выполнения - 3 месяца.



Особенности технологии НОВОГО КОНСТРУКТИВА



Отсутствие дерева в конструкции снижает риск биологического воздействия и повышает долговечность зданий, делая их более устойчивыми к внешним факторам.



Уменьшение количества сборочных элементов сокращает время монтажа, ускоряя введение объектов в эксплуатацию и снижая общие затраты.



Повышенная несущая способность конструкции обеспечивает надежность зданий с улучшенными теплоизоляционными характеристиками, что способствует энергосбережению.



Технические характеристики конструктива



Панельно-каркасная технология

Применяется технология с единым межэтажным перекрытием, исключая мостики холода, что повышает энергоэффективность и комфорт внутри помещений.

Толщина стеночных профилей достигает 4-5 мм.

Также используется модульная технология сборки зданий, для уменьшения сроков монтажа.

Прочностные параметры и сейсмостойкость

Расчетная сейсмостойкость конструкции достигает 9 баллов, полезная нагрузка перекрытий варьируется от 300 до 500 кг на квадратный метр, что позволяет строить здания высотой до 4 этажей.



Пожарная безопасность и огнезащита конструкций



Членство в саморегулируемых организациях и сертификаты



АО «МАШЗАВОД» является членом СРО в сферах строительства, проектирования и инженерных изысканий, что подтверждает высокий уровень профессионализма и ответственности.

АО «Машзавод» обладает необходимыми лицензиями и сертификатами, позволяющими выполнять комплексные работы различной сложности в соответствии с федеральными стандартами.



Среди допусков – прохождение федеральной и военной экспертизы, что открывает возможность выполнения важных государственных заказов.

КОНТАКТЫ



8 800 250 97 77



bkm@rmrail.ru
info.mz@rmrail.ru



г. Москва, Кутузовский проспект 36, стр. 1.

Современный формат строительства

